

FICHE TECHNIQUE REZ-DE-CHAUSSÉE

Cat 4 / Type L

ASSOCIATION LE BASTION

contact@lebastion.org

16 Avenue Arthur Gaulard
03.81.81.31.12

www.lebastion.org

REGISSEUR GÉNÉRAL

Mickael Begnis
mickael@lebastion.org
06.74.13.70.96

REGISSEUR STUDIOS

Thomas Dubois
thomas@lebastion.org

ADMINISTRATEUR

Guillaume Dampenon
guillaume@lebastion.org

ESPACE SCENIQUE

Jauge de 145 personnes debout ou 60 personnes assises - 68m2

Salle polyvalente comprenant une scène d'environ 15m2 partiellement démontable (12m2).

REGIE SON SCENE

MIDAS CONSOLE M32 - 1
MIDAS DL32 - 1
NEXO PS15' R2 - 2
NEXO GEO M10 Sub 15' - 2
NEXO PS10 R2 (sur 5 circuits) - 6
NXAMP 4X2500W - 2

REGIE LIGHTS (Plan de feu en p. 4)

RUSH MH5 "Profile" - 6
RUSH MH6 "Wash" - 6
FUNSTRIP LED - 2
BLINDER Floodlite - 3
TOURLED MC60 - 8
LOOK UNIQUE 2 (machine à fumée) - 1
ATOMIC 3000 Stroboscope - 1
Console WORK Lightshark + Ipad control - 1
À VENIR : GRANDMA 3 ONPC WING - 1

MICROS & D.I

SHURE SM58 - 8
SHURE SM57 - 4
SHURE SM7B - 1
BEYERDYNAMIC M88TG - 1
NEUMANN KM184 NX + Capsules 143 NX - 2
SENNHEISER E-906 - 2
SENNHEISER E-904 - 4
AUDIX D6 - 1
SHURE BETA 52 - 1
BSS AUDIO AR133 - 4
RADIAL J48 - 2
RADIAL PRO-AV2 - 2
RADIAL PRO-DI - 2
SM Pro Audio Q-DI - 2

VIDEO

NEC PA500XG - 1
ECRAN 16:9 100' (221x125) - 1

STANDS

Grand pied de micro-perche - 10
Petit pied de micro-perche - 4
Grand pied de micro à embase ronde - 1
Petit pied de micro à embase ronde - 4
Pied de micro grosse caisse - 1
Stand percussion / table - 1
Stand Table DJ (platines + mixette) - 1
Stand Clavier en double « X » KM18995 - 2
Stand Clavier en « U » type KM18950 - 1
Praticable de scène ciseaux Samia 2mx1m - 1
Accessoires (flexible, barre en T, support pc, Etc)

ESPACE REGIE & STUDIOS (1-2)

Jauge de 31 personnes - 50m²

REGIE DES STUDIOS

10m²

Régie équipée permettant le travail de la MAO et l'enregistrement simultané des studios 1 & 2.

Présence de châssis vitrés acoustiques permettant la vue sur les studios 1 & 2.

Communication entre les studios via Rj45 uniquement.

MAC MINI + Ecran 4K 27' + Clavier + Logiciels : Cubase pro, Ableton, Logic Pro - **1**

BERHINGER CONSOLE X32 COMPACT - **1**

BERHINGER Préampli casque Powerplay P1 (mono) - **3**

BERHINGER Préampli casque Powerplay P2 (stereo) - **2**

BERHINGER S16 - **2**

ADAM MONITORING A8X (la paire) - **1**

YAMAHA MONITORING HS5 (la paire) - **1**

AUDIOTECHNICA CASQUE ATH M50X - **1**

AUDIOTECHNICA CASQUE ATH M40X - **4**

M-AUDIO Interface midi/usb AXUSB - **1**

ARTURIA Clavier/contrôleur Keylab MKII 49 - **1**

Micros & D.I > voir Espace scénique - **1**

STUDIO 1

13m²

Studio de répétition et/ou d'enregistrement généralement équipé d'une batterie, un ampli guitare, un ampli basse, une table DJ et du matériel de diffusion suivant :

YAMAHA ENCEINTE DXR112 - **2**

YAMAHA CONSOLE MGP16X - **1**

YAMAHA SUB DXS 15 - **1**

STUDIO 2

27m²

Studio de répétition et/ou d'enregistrement généralement équipé d'une batterie, deux amplis guitare, un ampli basse, une table DJ et du matériel de diffusion suivant :

YAMAHA ENCEINTE DSR115 - **2**

YAMAHA SUB DSR 118W - **1**

YAMAHA CONSOLE MGP16X - **1**

SALLE DE FORMATION

Jauge 33 personnes assises - 31m²

Salle de 9m x 4m dédié à la formation et autres réunions.

VIDEO PROJECTEUR (OPTOMA H184X- connectique HDMI) - 1

ECRAN DE PROJECTION 2M x 1,5M - 1

TABLEAU VELEDA & PAPIER - 1

BEHRINGER MS40 (paire d'enceintes amplifiées) - 1

TABLE PLIANTE 80x60 - 7

CHAISE REMBOUEE TISSU - 15

CHAISE PLIANTE GRISE SUR CHARIOT - 25

CHAISE PLIANTE NOIRE SIMILI - 10

PUPITRE DE CONFERENCE - 1

MATERIEL DISPONIBLE

Sur demande uniquement (location)

AMPLI COMBO GUITARE FENDER Twin Reverb 212 - 1

AMPLI COMBO GUITARE FENDER Hot Rod DLX 112 - 1

AMPLI COMBO GUITARE ORANGE CR120 PRO - 1

TETE AMPLI GUITARE ORANGE CR120H PRO - 2

BAFFLE GUITARE ORANGE PPC412 - 1

BAFFLE GUITARE ORANGE PPC212 - 2

BAFFLE BASSE AMPEG SVT610HLF - 1

BAFFLE BASSE AMPEG SVT410HLF - 1

BAFFLE BASSE AMPEG PF115LF - 1

TETE AMPLI BASSE MARKBASS Little MKII - 3

TETE AMPLI BASSE AMPEG SVT3 PRO - 1

BATTERIE TAMA StarClassic 14' 22' 10' 12' 16' avec siège, PDGC & pieds - 1

BATTERIE TAMA Superstar 14' 22' 12' 13' 16' avec siège, PDGC & pieds - 1

BATTERIE GRETSCH Catalina14' 24' 12' 16' avec siège, PDGC & pieds - 1

ALLEN AND HEATH Mixette Xone 43 - 1

PLATINE TECHNICS MKII (Sans cellules) - 2

PLATINE RELOPP RP7000 (Sans cellules) - 2

AKAI APC 40 MKII - 1

CLAVIER CLAVIA NORD STAGE 88ELX + PED SUSTAIN + SIEGE - 1

ESPACE BAR / ACCUEIL

Jauge 30 personnes - 28m²

Bar avec plan de travail de 5m linéaire, tablette de service, 1 banque de largeur 0,60m adaptée PMR, rangements divers, 1 rince verres, 1 évier simple bac, 2 poubelles, 1 compost.

TIREUSE HEINEKEN "David" - 1

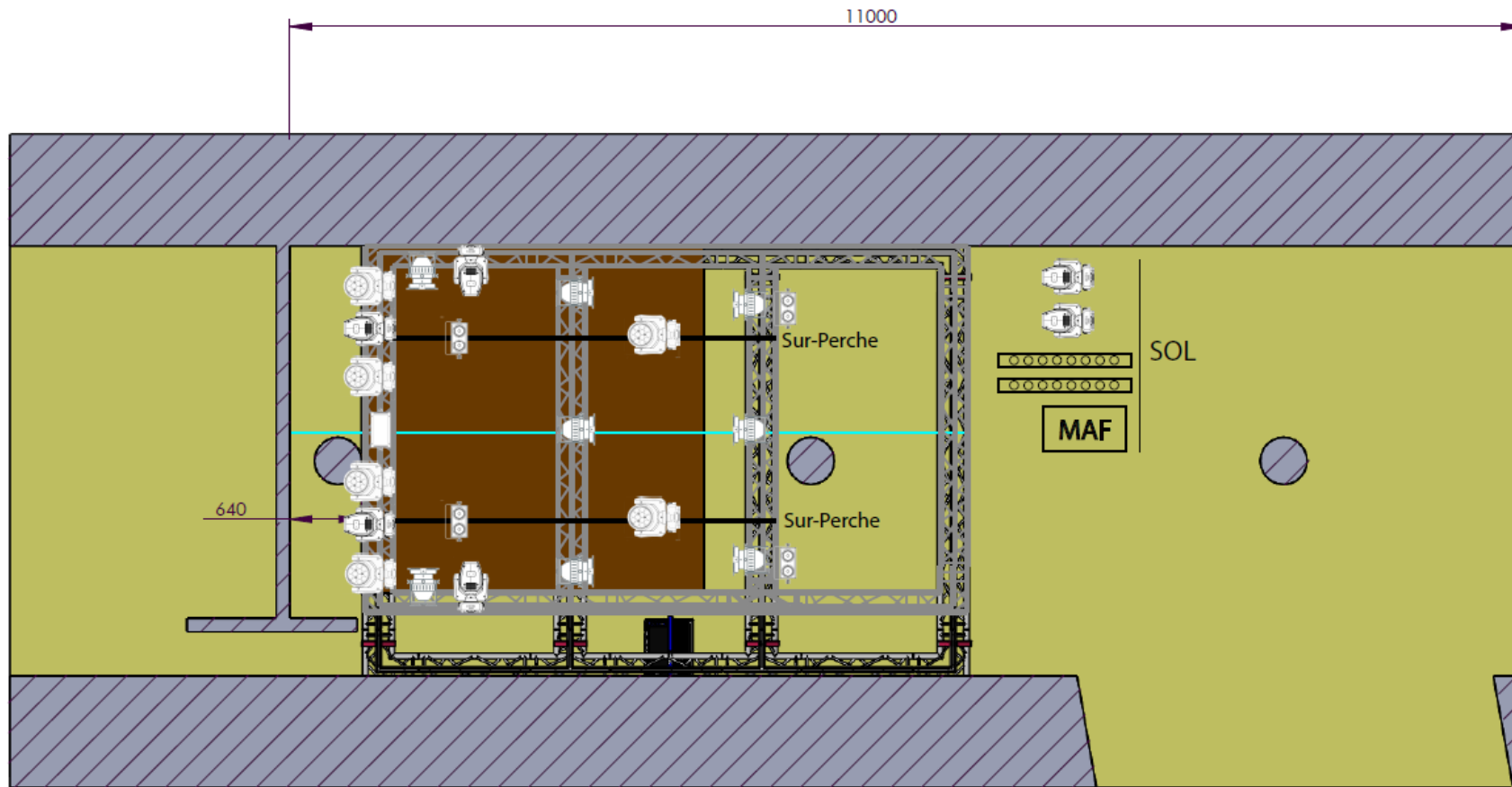
MACHINE A CAFÉ + 2 THERMOS (jusqu'à 30 tasses) - 1

LAVE VERRES (cycle court 2 min pour 15 verres type Ecocup) - 1




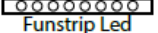



BANQUE REFRIGEREE 3 PORTES (contenance 320 boissons 33cl) - 1

ESPACE DE STOCKAGE AVEC FRIGO (boissons et produits de nettoyage) - 1

PLAN DE FEU - ESPACE SCÉNIQUE



COUPE B-B
ECHELLE 1 : 60

- | | | | |
|---|--------------------------|---|---------------------|
|  | Rush MH5 Profile 3/5 pts |  | Atomic 3000 3/5 pts |
|  | SHOWTEC Blinder 3 pts |  | Funstrip Led 3 pts |
|  | PAR Led ? pts |  | MAF Unique2 5 pts |
|  | Rush MH6 3/5 pts | | |